

SMART SPRAY™

Pull Down Spray Head

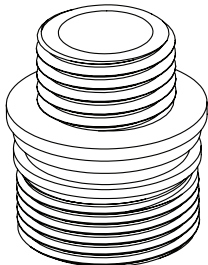
Cabezal de rociador retráctil

INSTRUCTIONS

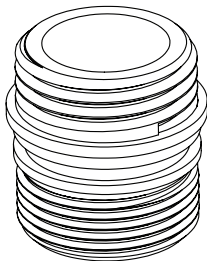
1. Shut water off to faucet.
2. Unscrew old Pull Down Head from your faucet.
3. Determine which adapter properly fits your hose.
Note: There are specific hoses that fit directly into the head without an adapter.
4. Screw adapter into hose (hand tighten). If your faucet is Pfister® or Glacier Bay® then the SMART SPRAY™ will fit directly onto the hose without an adapter.
5. Screw SMART SPRAY™ into the adapter or hose (hand tighten).
6. Turn water to faucet back on.
7. Check for leaks.

INSTRUCCIONES

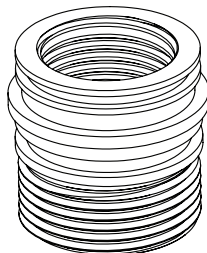
1. Cierra el suministro de agua al grifo.
2. Desenrosca el cabezal retráctil viejo del grifo.
3. Determinar qué adaptador se ajusta apropiadamente su manguera. **Nota:** Hay mangueras específicas que encajan directamente en la cabeza sin necesidad de adaptador.
4. Enrosca el adaptador a la manguera (aprieta con la mano). Si el grifo es Pfister® o Glacier Bay®, el SMART SPRAY™ encajará directamente en la manguera sin necesidad de usar un adaptador.
5. Enrosca el SMART SPRAY™ en el adaptador o manguera (aprieta con la mano).
6. Vuelve a abrir el suministro de agua al grifo.
7. Verifica que no haya fugas.



MOEN®



KOHLER®



DELTA®