

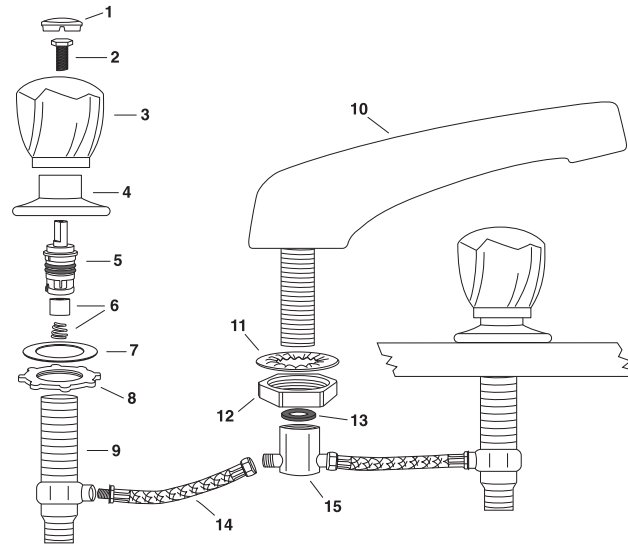
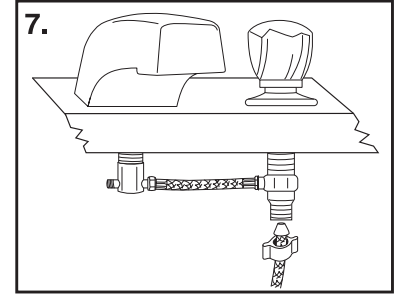
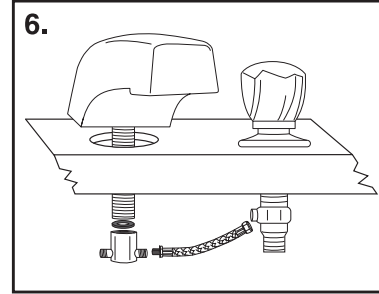
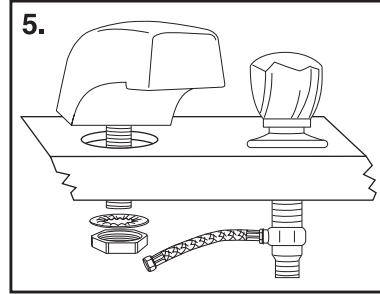
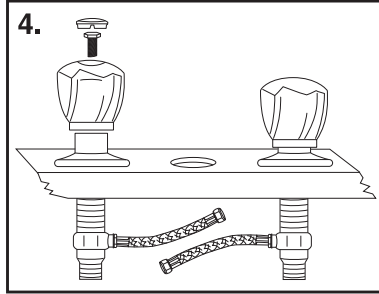
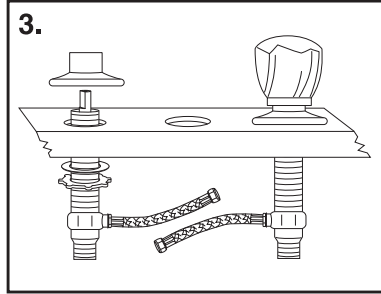
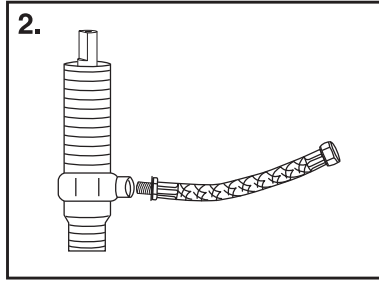
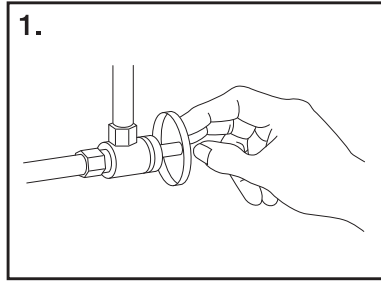
Installation Instructions

Tools Needed:

Adjustable Wrench, Adjustable Pliers, Thread Tape (Danco Stock # 80612)

Herramientas necesarias:

llave ajustable, alicates ajustables, cinta para roscas (Danco, Núm. de inventario: 80612)



- 1 – handle button
- 2 – Handle Screw
- 3 – Handle
- 4 – Flange
- 5 – Stem & Bonnet
- 6 – Seat Spring & Washer
- 7 – Flat Valve Washer
- 8 – Locknut
- 9 – Valve
- 10 – Spout
- 11 – Crow Foot Washer
- 12 – Spout Wing Nut
- 13 – Black Rubber Washer
- 14 – Flexible Hose
- 15 – Spout Tee

1. Turn OFF water supply to faucet. Disconnect the hot and cold supply line. Mark supply lines hot or cold. Remove old faucet. Be careful not to damage water supply connectors.
2. Wrap Teflon tape to end of the Flexible hose or end valve and connect the Flexible hose to the valve. Tighten it with wrench.
3. Thread locknut onto the valve. Add flat valve washer over the locknut and insert the shank from under the ledge. Secure it by threading the flange to the shanks and adjusting the desired height for the handle by doing so. Making sure the hose inlets face the center, tighten the Locknuts. Install the 2nd shank using the same instructions.
4. Install the handles. Secure it with handle screws and snap the hot and cold buttons.
5. Peel off the backing paper from both sides of the gasket and slide it over the spout shank. Insert the spout shank through the hole in the mounting surface and secure it. Insert the crow foot washer into the spout shank from bottom and secure it by screwing the spout wing nut from under. Tighten the wing nut.
6. Insert the black rubber washer into the plastic tee and screw it onto the bottom of the spout shank. Connect the flexible hoses to either side of the tee and hand tighten. Check the alignment of the valves while connecting the hoses to the tee, make adjustments as required.
7. Connect the supply lines to the end valves making sure the tip of supply lines touch the riser end.
8. Turn ON the hot and cold water supply in full open position. Check for leaks.

1. CIERRA la entrada de agua al grifo. Desconecta las líneas de suministro de agua fría y caliente. Marca las líneas de suministro de agua fría y caliente. Retira el grifo viejo. Cuida de no dañar los conectores del suministro de agua.
2. Envuelve con cinta de teflón el extremo de la manguera flexible o el extremo de la válvula y conecta la manguera flexible a la válvula. Ajústala con una llave.
3. Enrosca la contratuerca en la válvula. Coloca la arandela de válvula plana sobre la contratuerca e inserta el vástago desde debajo de la repisa. Asegúralo enroscando la brida a los vástagos y ajustando la altura deseada del mango haciendo esto. Asegúrate de que las entradas de la manguera estén de frente al centro y aprieta las contratuercas. Instala el 2do vástago siguiendo las mismas instrucciones.
4. Instala las llaves. Asegúralas con los tornillos de llave y encaja a presión los botones de agua fría y caliente.
5. Quita el papel de refuerzo de ambos lados de la junta y deslízala sobre el vástago del caño. Inserta el vástago del caño a través del orificio en la superficie de montaje y asegúralo. Inserta la arandela dentada en el vástago del caño desde abajo y asegúrala enroscando la tuerca de mariposa desde abajo. Aprieta la tuerca de mariposa.
6. Inserta la arandela de goma negra en el conector plástico y enróscala hasta la base del vástago del caño. Conecta las mangueras flexibles a cada lado del conector y aprieta con las manos. Revisa que las válvulas estén alineadas mientras conectas las mangueras al conector y realiza los ajustes según sea necesario.
7. Conecta las líneas de suministro a las válvulas de borde asegurándote de que la punta de las líneas de suministro toquen el extremo de suministro.
8. ABRE completamente la entrada de agua fría y caliente. Verifica que no haya fugas.

- 1 – botón del la llave
- 2 – Tornillo de la llave
- 3 – Llave
- 4 – Brida
- 5 – Vástago y bonete
- 6 – Resorte de la base y arandela
- 7 – Arandela de válvula plana
- 8 – Contratuerca
- 9 – Válvula
- 10 – Caño
- 11 – Arandela dentada
- 12 – Tuerca de mariposa del caño
- 13 – Arandela de goma negra
- 14 – Manguera flexible
- 15 – Conector del caño