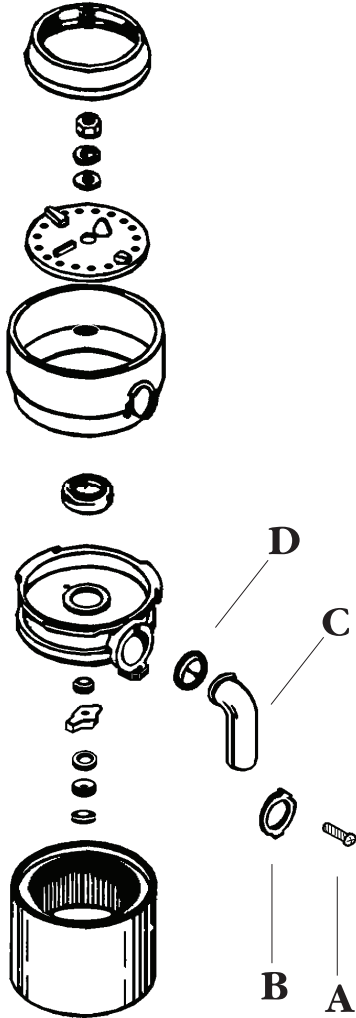




Visit
DANCO.COM
for Additional D.I.Y. Solutions



Instructions

Tools Required: Screwdriver, Adjustable Wrench

1. Turn off electrical supply to disposal.
2. Remove Bolt (A), Flange (B), Tailpiece (C) and Gasket (D).
3. Replace all worn parts. Reassemble in reverse order.
Be certain that Gasket (D) is seated properly when reassembling.
4. Turn on electrical supply to disposal.
5. Turn water on. Check for leaks.

Instrucciones

Herramientas requeridas: destornillador, llave de tuercas regulable

1. Cortar el suministro eléctrico al eliminador de basura.
2. Retirar el perno (A), la brida (B), la pieza de cola (C), y la empaquetador (D).
3. Reemplazar las piezas desgastadas. Volva a armar el orden reverso. Comprobar que la empaquetadura (D) esté asentada correctamente al volver a armar.
4. Reponer la energía eléctrica al eliminador de basura.
5. Abra el agua. Revise si hay fugas.

©2018 Danco, Inc., Irving, TX 75062
InSinkErator® is a registered trademark
of Emerson Electric Co.

This replacement part and Danco
are not affiliated with InSinkErator.

Made in China/Hecho en China

88002