



# FLUSH VALVE ACTUATING UNIT

## Fits American Standard® #4, #5, #6

UNIDAD ACCIONADORA PARA VALVULA DE DESCARGA  
Para American Standard® #4, #5, #6

Visit  
**DANCO.COM**  
for Easy D.I.Y. Solutions

### Instructions Instrucciones

- Turn off water and flush toilet.  
Cierra el suministro de agua y descargue el inodoro.
- Disconnect and remove existing chain and actuating unit from Flush Valve.  
Desconecta y retira de la válvula de descarga tanto la cadena como la unidad funcional.
- Determine which type of actuating unit is being replaced (see Fig. 1).  
Determina qué tipo de unidad funcional es (Ver Fig. 1).
- Select the appropriate color-coded arm (see Fig. 1). If **Type B** skip to step 6.  
Seleccionar el brazo apropiado codificado por color (Ver Fig. 1). Si es **Tipo B**, ve al paso 6.

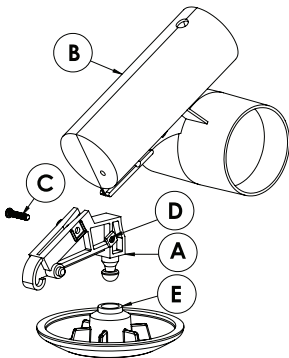
Fig. 1

TYPE A Flush Valve		TYPE B Flush Valve		TYPE C Flush Valve	
TIPO A Válvula de descarga	<ul style="list-style-type: none"> <li>• Low Profile</li> <li>• Snap in</li> </ul>	TIPO B Válvula de descarga	<ul style="list-style-type: none"> <li>• High Profile</li> <li>• Snap in</li> </ul>	TIPO B Válvula de descarga	<ul style="list-style-type: none"> <li>• High Profile with Bracket</li> <li>• Alto perfil con abrazadera</li> </ul>
	<b>RED ARM</b> BRAZO ROJO		<b>BLUE ARM</b> BRAZO AZUL		<b>GREEN ARM</b> BRAZO VERDE

OR  
0

- Slide corresponding Arm (A) on to Float (B) (see Fig. 2) Pass Screw (C) through side of Arm (A) and Float (B). Secure using Nut (D). Press Flapper Disc (E) on to Arm (A).  
Desliza el brazo correspondiente (A) en el flotador (B) (Ver Fig. 2) Pasa el tornillo (C) a través del lado del brazo (A) y del flotador (B). Asegura usando una tuerca (D). Presionar el disco de tapón (E) sobre el brazo (A).

Fig. 2

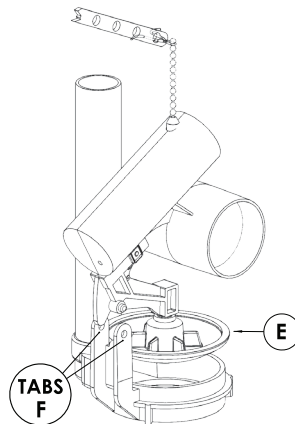


- Choose type / Elige el tipo:

### TYPES A & B / TIPOS A y B

For **Types A & B** (see Fig. 3). **Type B** requires Flapper Disc (E) to be attached first. Attach new actuating unit to Flush Valve by carefully spreading the tabs (F) on the Flush Valve and pressing in place.  
Para los tipos A y B (Ver Fig. 3). El **Tipo B** requiere que el disco de tapón (E) se fije primero. Fija la nueva unidad funcional a la válvula de descarga extendiendo cuidadosamente las lengüetas (F) sobre aquella válvula y presionando en su lugar.

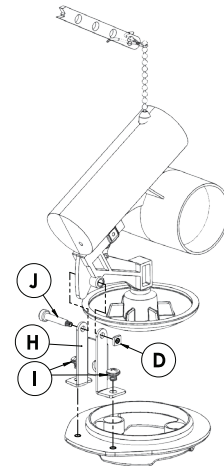
Fig. 3



### TYPE C / TIPO C

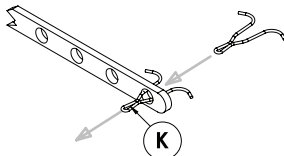
For **Type C** (see Fig. 4), attach Metal Bracket (H), using Screws (I). Align new actuating unit between tabs of Bracket Arm (H) and secure using Screw (J) and Nut (D).  
Para el **Tipo C** (Ver Fig. 4), fijar el soporte metálico (H) con tornillos (I). Alinea la nueva unidad funcional entre las lengüetas del brazo de soporte (H) y asegura con tornillo (J) y tuerca (D).

Fig. 4



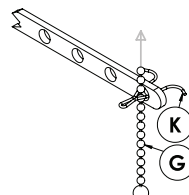
- Insert Spring Clip (K) into hole or slot in flush lever (see Fig. 5).  
Inserta el sujetador de resorte (K) en el orificio o la ranura de la palanca de descarga (Ver Fig. 5).

Fig. 5



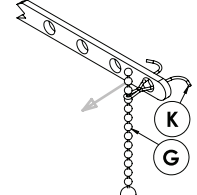
- Insert Ball Chain (G) into Spring Clip (K) as shown (see Fig. 6).  
Inserta la cadena de la bola (G) en el sujetador de resorte (K) tal como se muestra (Ver Fig. 6).

Fig. 6



- Snap Ball Chain (G) in place, leaving minimal slack (see Fig. 7).  
Coloca a presión en su lugar la cadena de la bola (G) dejando mínima holgura (Ver Fig. 7).

Fig. 7



- Turn on water and flush to test for proper operation.  
Abre el suministro de agua y descarga para comprobar si funciona bien.