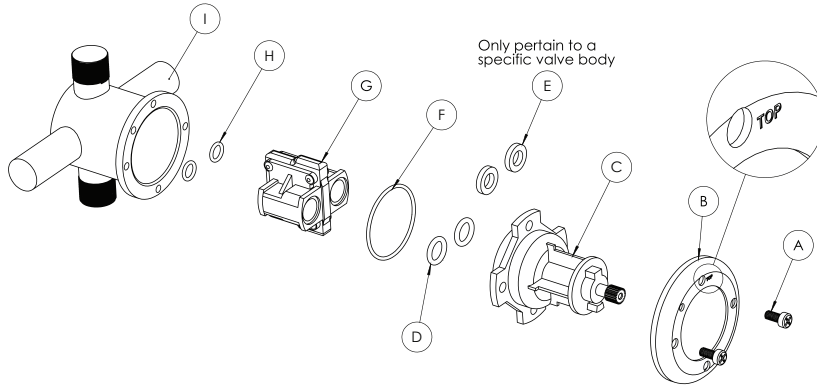




INSTALLATION INSTRUCTIONS FOR CARTRIDGE FOR KOHLER®

Visit
DANCO.COM
for Easy D.I.Y. Solutions



Instructions

Tools Required: Screwdriver, Pliers & Silicone Grease
(NOT PROVIDED WITH THE KIT)

1. Read instructions completely before proceeding.
2. Turn OFF the water supply and remove the valve trim kit (not illustrated). Check with OEM catalog instructions on how to properly remove the valve trim kit.
3. Use the screwdriver to remove all the screws (A). Remove and save.
4. Remove Collar (B) and save. The word "TOP" will be inscribed to show the orientation.
5. Please note or mark the "TOP/UP" position of the Mixer Cap (C). Remove Mixer Cap (C) and save.
6. The Mixer Cap (C) should pull apart along with O-rings (D) discard and Large O-ring (F) keep.
7. Use the pliers to gently pull out the PBU (G) from the valve body along with the Small O-Rings (H). Discard both.
8. Ensure the inside of the valve body is clean and free of any debris, hard water build up or burrs.
9. Apply silicone grease to the Small O-Rings (H) and place it on the back side of the new PBU (G). Gently push in the new PBU into the valve body in the same position & orientation as the older one.
10. Apply silicone grease and then place the new O-ring (D) on the bottom side of the Mixer Cap (C).
Note: The flat washer (E) in the package is only used when installing a PBU in the OEM Coralais K-15877 valve body. Otherwise it's not needed.
11. Place the Large O-ring (F) on the back end of the Mixer Cap (C).
12. Put the Collar (B) in the right orientation and screw in along with Mixer cap.
13. Reinstall the valve trim kit per the OEM catalog.
14. Turn ON the water supply and CHECK FOR LEAKS.

Instrucciones

Herramientas requeridas: Destornillador, alicates y grasa de silicona (NO INCLUIDAS CON EL KIT)

1. Lee las instrucciones completamente antes de comenzar.
2. Cierra el suministro de agua y retira el kit de regulador de la válvula (no ilustrado). Consulta las instrucciones incluidas en el catálogo de OEM sobre cómo retirar correctamente el kit de regulador de la válvula.
3. Usa el destornillador para retirar todos los tornillos (A). Retira y guarda.
4. Retira el collarín (B) y guarda. La palabra "TOP" (ARRIBA) estará escrita para mostrar la orientación.
5. Anota o marca la posición "TOP/UP" (ARRIBA/HACIA ARRIBA) de la tapa mezcladora (C). Retira la tapa mezcladora (C) y guarda.
6. La tapa mezcladora (C) debe separarse con las juntas tóricas (D) para desechar y la junta tórica grande (F) para conservar.
7. Usa los alicates para extraer suavemente la PBU (G) del cuerpo de la válvula con las juntas tóricas pequeñas (H). Desecha ambos.
8. Asegúrate de que el interior del cuerpo de la válvula esté limpio y libre de residuos, acumulación de agua dura o rebabas.
9. Aplica grasa de silicona a las juntas tóricas pequeñas (H) y colócalas en la parte posterior de la nueva PBU (G). Inserta suavemente la nueva PBU dentro del cuerpo de la válvula en la misma posición y orientación que la anterior.
10. Aplica grasa de silicona y luego coloca la nueva junta tórica (D) en la parte inferior de la tapa mezcladora (C).
Nota: La arandela plana (E) incluida en el paquete solo se usa al instalar una PBU en el cuerpo de la válvula OEM Coralais K-15877. En caso contrario, no es necesario.
11. Coloca la junta tórica grande (F) en el extremo posterior de la tapa mezcladora (C).
12. Hala el collarín (B) en la orientación correcta y atorníllalo junto con la tapa mezcladora.
13. Instala nuevamente el kit de regulador de la válvula de acuerdo con el catálogo de OEM.
14. Abre el suministro del agua y **COMPRUEBA QUE NO HAYA FUGAS.**