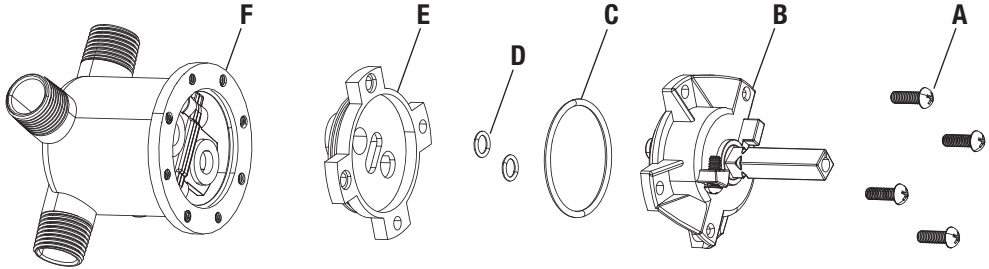




INSTALLATION INSTRUCTIONS FOR CARTRIDGE FOR KOHLER®

Visit
DANCO.COM
for Easy D.I.Y. Solutions



Instructions

Tools Required: Screwdriver, Pliers (BOTH NOT PROVIDED WITH THIS KIT), Silicone Grease (INCLUDED IN THIS KIT)

1. Read the instructions fully before proceeding.
2. Turn OFF the water supply and remove the valve trim kit (not illustrated). Check with OEM catalog instructions on how to properly remove the valve trim kit.
3. Use the screwdriver to remove all the screws (A). Remove and save.
4. Remove the Mixer cap (B) from the Valve body (F). Discard the old Mixer Cap (B).
5. The Mixer Cap should pull apart along with Large O-ring (C) and Small O-rings (D). Discard both.
Note: Pressure balance adapter (E) is just for reference and doesn't need to be pulled apart from the Valve Body.
6. Apply silicone grease to the new Small O-Rings (D) and place it on the back side of the new Mixer Cap (B).
7. Place the new Large O-ring(C) on the back end of the new Mixer Cap (B).
8. Use the Screwdriver to screw in the new Mixer Cap into the Valve Body.
Note: Mixer Cap has the word "UP" inscribed on the front face to help customer with the correct orientation.
9. Reinstall the valve trim kit per the OEM catalog.
10. Turn ON the water supply and CHECK FOR LEAKS.

Instrucciones

Herramientas requeridas: Destornillador, alicates (ESTOS DOS NO INCLUIDOS CON ESTE KIT) y grasa de silicona (INCLUIDA CON EL KIT)

1. Lee detenidamente las instrucciones antes de continuar.
2. Cierra el suministro de agua y retira el kit de regulador de la válvula (no ilustrado). Consulta las instrucciones incluidas en el catálogo de OEM sobre cómo retirar correctamente el kit de regulador de la válvula.
3. Usa el destornillador para retirar todos los tornillos (A). Retira y guarda.
4. Retira la tapa mezcladora (B) del cuerpo de la válvula (F). Desecha la vieja tapa mezcladora (B).
5. La tapa mezcladora debe separarse con la junta tórica grande (C) y juntas tóricas pequeñas (D). Desecha ambos.
Nota: El adaptador de la válvula de presión balanceada (E) es solo para referencia y no es necesario separarlo del cuerpo de la válvula.
6. Aplica grasa de silicona a las nuevas juntas tóricas pequeñas (D) y colocala en la parte trasera de la nueva tapa mezcladora (B).
7. Coloca la nueva junta tórica grande (C) en el extremo posterior de la tapa mezcladora (B).
8. Usa el destornillador para sujetar la nueva tapa mezcladora dentro del cuerpo de la válvula. Nota: La tapa mezcladora tiene la palabra "UP" (hacia arriba) escrita en la cara delantera.
9. Instala nuevamente el kit de regulador de la válvula de acuerdo con el catálogo de OEM.
10. Abre el suministro del agua y COMPRUEBA QUE NO HAYA FUGAS.