



INSTALLATION INSTRUCTIONS FOR DISPOSAL SPLASH GUARD BAFFLE

Visit
DANCO.COM
for Easy D.I.Y. Solutions

Instructions

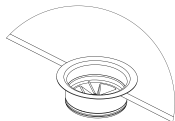
Tools Required: None

1. Turn OFF and unplug garbage disposal before proceeding.
Remove the old sink baffle from sink (A).
2. Remove the new quiet collar sink baffle (C) from the package.
3. Place the new baffle into the flange (B) as shown in the image.
4. Press the baffle down until the cavity on the outer wall of the baffle sits in over the protruded ridge inside the flange.
If your flange doesn't have a ridge on the inside, then simply press it down to the necessary depth, making sure not to go past the flange end.
5. Plug in and then turn ON the garbage disposal to check for any issues.

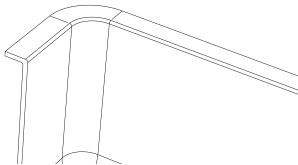
Instrucciones

Herramientas requeridas: Ninguna

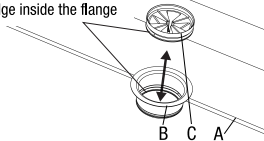
1. Apaga y desenchufa el triturador de basura antes de proceder.
Retira el deflector viejo del fregadero (A).
2. Retira el nuevo deflector de fregadero de cuello silencioso (C) del paquete.
3. Coloca el nuevo deflector en la brida (B) como se muestra en la imagen.
4. Presiona el deflector hacia abajo hasta que la cavidad de la pared exterior del deflector se asiente sobre el reborde que sobresale dentro de la brida. Si tu brida no tiene un reborde en el interior, entonces simplemente presiona hacia abajo hasta la profundidad necesaria, asegurándote de no sobrepasar el extremo de la brida.
5. Enchufa y enciende el triturador de basura para verificar si hay algún problema.



Baffle fully seated



Cavity in sink, baffle will seat with the protruded ridge inside the flange



This replacement part and Danco are not affiliated with InSinkErator®.

©2022 Manufactured for
Danco, Inc., Irving, TX 75062
Made in China/Hecho en China
12025i